



Le gardien et sa pouponnière

Nina Orange

Magriet Brink



Les Mathématiques
tôt en famille

Early
Family
Math



Interactive Story

Lecteurs adultes

3 Étapes de Discussion Choisissez un niveau adéquat pour votre enfant. Laissez-lui du temps pour réfléchir quand vous lui posez des questions ou commentez. Aidez votre enfant à trouver la réponse lorsqu'il hésite et après une bonne réponse, répondez avec des questions ou des petits commentaires à partir de la réponse de votre enfant.

Niveau 1 Posez des questions simples et directes. Posez une question et pointez du doigt ce que vous voyez sur la page. Où est le jouet ? Que font-ils ? Quel est son nom ? De quelle couleur est-il ? Combien de balles il y a-t-il ?

Niveau 2 Posez des questions générales ou ouvertes par rapport à cette étape de l'histoire. Que se passe-t-il ici ? Quel est ce groupe d'objets ?

Niveau 3 Posez des questions à propos de l'histoire. Que s'est-il passé ? Que va-t-il se passer ensuite ? As-tu déjà vécu ou vu quelque chose qui ressemblait à ça ? Comment se sent-elle quand cela arrive ?

Des maths et des Mots Cette histoire contient des formes et des descriptions. Mots à pratiquer : triangle, rectangle, pentagone, hexagone, côtés, diagonale, cercle, ovale, cylindre, boule, sphère, rayures, fin, petit, grand, plat, paires, opposé, centre, long, haut, deux fois, mesure et estimation.

Lisez, Parlez, et Amusez-Vous ! Les questions posées et les commentaires ne sont que le début.

Pour la 1^{ère} lecture, lisez les questions en rouge et les commentaires.

Pour la 2^{ème} lecture, lisez les questions en bleu et les commentaires.

Pour la 3^{ème} lecture, lisez les questions en vert et les commentaires.

Après ça, utilisez les centres d'intérêt de votre enfant et laissez votre discussion prendre des tournants amusants.



C'est l'histoire d'un gardien et de sa crèche d'animaux orphelins.

1. Un orphelin est un jeune animal qui n'a pas d'animaux adultes pour s'occuper de lui. Quels problèmes un animal orphelin peut-il rencontrer dans la nature ?

2. Les rectangles sont des formes à quatre côtés comme cette page. Remarque que chacune des barrières et des portes a la forme d'un rectangle avec une traverse diagonale. L'ajout d'une pièce diagonale crée deux triangles, et les triangles sont plus rigides et plus solides que les rectangles.

3. Peux-tu trouver des triangles et des rectangles là où tu es ?



Août a été un mois chargé pour le gardien et ses assistants à la crèche.

1. De nombreux bébés animaux ont besoin de lait comme les bébés humains. Quel type de lait penses-tu qu'ils mettent dans les biberons ?

2. Nous avons des triangles et des rectangles comme précédemment, et maintenant nous avons beaucoup de cercles. Les biberons sont des formes rondes appelées cylindres.

3. Il existe de nombreux emplois différents dans un endroit où nous élevons beaucoup d'animaux. Vois si tu peux comprendre quel est le travail de chaque personne sur cette image.



Mkite, âgé d'un an, est arrivée la première. Elle est arrivée dans un vieux camion vert.

1. C'est un bébé éléphant sans éléphants adultes pour s'occuper d'elle. Invente une histoire sur la façon dont cet éléphant en est venu à se retrouver tout seul.

2. À ton avis, comment se sent le bébé éléphant, et comment peux-tu le savoir ? Nos yeux et la position de notre corps peuvent en révéler beaucoup sur nos sentiments.

3. Pourquoi y a-t-il des rayures noires et jaunes sur la rampe qui descend du camion ?



Le gardien et ses assistants étaient vraiment désolés pour Mkite. Elle était si maigre et triste.

1. Que crois-tu que ces gens pensent des animaux en difficulté ? Penses-tu qu'ils croient en leur travail ?

2. As-tu déjà vu un animal sauvage blessé ou en mauvaise santé ? Si oui, qu'as-tu ressenti ? C'est très naturel de vouloir aider les autres en difficulté.

3. Parfois, quand une personne est triste, elle arrête de manger normalement. Et parfois, cela peut aussi fonctionner dans l'autre sens : si une personne ne mange pas correctement, cela peut être dangereux pour sa santé émotionnelle. Toutes les parties de la vie d'un animal doivent être en équilibre.



Mais rapidement, Mkite est devenue plus forte. Elle a commencé à jouer avec les autres animaux de la crèche.

1. Dans les zoos et dans la nature, ces animaux sont généralement séparés. N'est-ce pas amusant de voir différentes sortes d'animaux jouer ensemble !

2. Regarde les différentes formes sur cette page. Il y a des rectangles dans les fenêtres et la balle a la forme d'une sphère.

3. Si tu regardes de très près, la salle comporte des pentagones (figures à 5 côtés) et des hexagones (figures à 6 côtés).



Un autre jour du mois d'août,
un hélicoptère a atterri à la
crèche.

1. Cette vue en hauteur dans le ciel
est quelque chose que l'on ne voit
pas très souvent. Remarque à quel
point les toits ressemblent tous à
des rectangles vus d'ici. Qu'est-ce
que cela t'apprend sur la forme des
pièces sous les toits ?

2. Il y a un cercle autour du sommet
de l'hélicoptère. Il n'y a en fait rien
de circulaire là-dedans. Qu'est-ce
qui donne l'impression qu'il y a un
cercle là-bas ?

3. Il y a un deuxième petit cercle
à l'extrémité de l'hélicoptère. Parce
que nous le voyons de côté, ce
cercle ressemble à un ovale très fin.



Le gardien et ses assistants se sont précipités dehors. Dans l'hélicoptère se trouvait un petit éléphant recouvert d'une couverture.

1. Un hélicoptère ne serait utilisé que pour un petit animal nécessitant une attention très rapide. Devine quel genre de problème cet éléphant a.

2. Regarde le chariot sur lequel ils vont charger l'animal. Pourquoi le chariot a-t-il besoin de quatre roues ? Quelles sortes de choses sont habituellement mises sur ce chariot ?

3. Il y a des formes tout autour de nous, et il est amusant de s'y interroger. Regarde les nuages. Ces nuages ont tous un fond plat et un sommet cotonneux. Pourquoi penses-tu que beaucoup de nuages sont comme ça ?

C 'était Ndiwa. Il était âgé de cinq jours. Le gardien a nourri Ndiwa au biberon.

1. La santé des animaux âgés de quelques jours est très fragile. C'est une des raisons pour lesquelles il y avait une telle précipitation pour que l'on s'occupe de Ndiwa.

2. Ndiwa est nourri au lait au biberon, comme le serait un bébé humain. As-tu déjà nourri un bébé ou un bébé animal avec un biberon ?

3. Les biberons de lait ont la forme de cylindres. Ils sont ronds et leurs côtés sont droits de haut en bas. Vois-tu des cylindres autour de toi ? Ils ne sont pas si courants, donc tu n'en vois pas beaucoup.





Le troisième orphelin de ce mois-là était Malea. Elle est arrivée à la crèche sur un tracteur rouge. Elle avait six mois.

1. Cet orphelin est beaucoup plus âgé que Ndiwa. Il doit être assez grand pour être dans une remorque tirée par un tracteur. À ton avis, quel est ce genre d'animal ?

2. Regarde les deux paires de roues du tracteur. La paire de roues arrière est beaucoup plus grande que la paire de roues avant. À ton avis, pourquoi ?

3. Quel est l'avantage d'avoir une très grande paire de roues ?



Malea le rhinocéros est rapidement devenu un ami proche d'Enkare, un bébé buffle. Ils allaient partout ensemble.

1. L'une des choses amusantes à propos de cette crèche est que les différents types de bébés animaux peuvent jouer ensemble. Penses-tu qu'ils s'amuse ?
2. Est-ce que tu t'es déjà demandé à quoi peuvent servir les pattes des animaux qui en ont quatre ? La prochaine fois que tu en as l'occasion, regardes attentivement et vois si tu peux résoudre le problème. (Ils bougent d'abord leur côté gauche, leur pied arrière en premier, puis répètent la même chose sur leur côté droit.)
3. Tous ces animaux ont des parties du corps qui se présentent par paires sur les côtés opposés de leur corps, ou des parties uniques au centre de leur corps. Peux-tu penser à des animaux qui ont plus d'une partie du corps qui ne va pas par paires ?



Une nuit, tout le monde a été réveillé par l'arrivée d 'Ambia.

1. Regarde à quel point ce pauvre bébé girafe a dû plier le cou pour rentrer dans cette cage. Pourquoi penses-tu qu'ils n'ont pas mis la girafe dans une cage plus grande ?

2. T'es-tu déjà glissé dans une petite boîte ou dans un autre espace pour jouer ? Est-ce que c'était effrayant ou confortable d'être dans un si petit espace ?

3. Regarde toutes ces étoiles ! Combien peux-tu en compter ? As-tu été dans un endroit vraiment sombre dehors où tu pouvais voir plus d'étoiles que tu ne peux en compter ?



Ambia avait cinq mois. Elle était faible après son long voyage.

1. Ambia a l'air faible et triste. Ces pauvres bébés animaux sont loin de chez eux pour recevoir des soins qui pourraient leur sauver la vie. C'est difficile pour un bébé animal de se retrouver seul dans un endroit étranger.

2. As-tu déjà fait un voyage prolongé loin de chez toi ? Est-ce que tu te sentais triste ou étais-tu excité à l'idée de vivre une aventure dans un nouvel endroit ?

3. Une estimation est la meilleure supposition lorsqu'il est difficile de compter quelque chose. À ton avis, combien de taches brunes possède Ambia ?



À cause de son long cou, le gardien tenait le biberon haut pour nourrir Ambia.

1. Le gardien fait tout pour que les animaux soient à l'aise. Éliminer le stress de la vie des animaux est un élément important pour les aider à être en bonne santé.

2. À quelle hauteur se trouve le gardien ? Il est plus haut que la taille d'une personne. Est-il plus grand que le double de la taille d'une personne ? Parfois, il est utile de mesurer la taille d'une chose en fonction de la taille d'une autre chose que tu connais.

3. Fais la même chose avec cet arbre. Combien de personnes mesure cet arbre ? Les gens faisaient ce genre de chose il y a longtemps en créant des longueurs dont ils pouvaient parler avec les autres. Par exemple, ils mesuraient certaines choses par la longueur d'un pied ou par la longueur d'une enjambée.



Les petits jumeaux Abei et Moit sont arrivés à la mi-août. Ces antilopes n'avaient que quelques heures. Ils étaient très malades.

1. Comment penses-tu qu'ils ont amené ces bébés antilopes à la crèche si rapidement ? Penses-tu qu'ils regardaient l'accouchement ?

2. As-tu déjà vu un animal ou un nouveau-né humain ? Ils semblent si impuissants et ont les yeux grands ouverts. Ils découvrent leur monde pour la toute première fois et ils sont émerveillés !

3. Il est important de garder les nouveau-nés au chaud. C'est pourquoi ces photos d'animaux nouveau-nés montrent des couvertures sur les animaux. Tu verras la même chose pour les nouveau-nés humains.



Tout le monde était triste quand Abei est mort une semaine après son arrivée à la crèche. Le gardien et ses assistants ont sauvé Moit.

1. Parfois, les gens font de leur mieux et pourtant les choses ne se passent pas bien. Pense à un moment où tu as fait de ton mieux et où les choses ne se sont pas bien passées.

2. Il peut être décourageant de faire de gros efforts et que les choses ne se passent pas bien. Quand tu as connu des échecs, est-ce que cela t'a découragé, ou est-ce que cela t'a donné envie de travailler encore plus dur pour être sûr que les choses se passent mieux la prochaine fois ?

3. Quand les choses vont mal, il est important de comprendre pourquoi cela s'est produit. S'il s'est produit des choses que tu n'aurais pas pu prévoir ou contrôler, alors ce n'est que de la malchance. S'il y avait des choses que tu aurais pu faire mieux, c'est une bonne idée d'en tirer des leçons pour faire mieux la prochaine fois.



Les derniers orphelins arrivés en août étaient Kopi, Kepi et Keji. Ces oursont avaient deux semaines. Ils avaient très faim quand ils sont arrivés.

1. Ces trois oursont ont l'air de bien s'amuser ensemble. Que pensent le gardien et ses assistants de ces petits ? Comment est-ce-que ça se voit ?

2. Estime combien de taches ces petits ont au total. Maintenant, essaie de compter les points, peut-être 2 à la fois, et vois à quel point ton estimation est proche.

3. Faisons ensemble un jeu d'estimation en nous mettant au défi d'examiner rapidement quelque chose et de faire chacun une estimation. Ensuite, repensons-y, comptons le nombre réel de choses et voyons quelle estimation était la plus proche. Avec de la pratique, tu t'amélioreras bien mieux dans ce domaine !

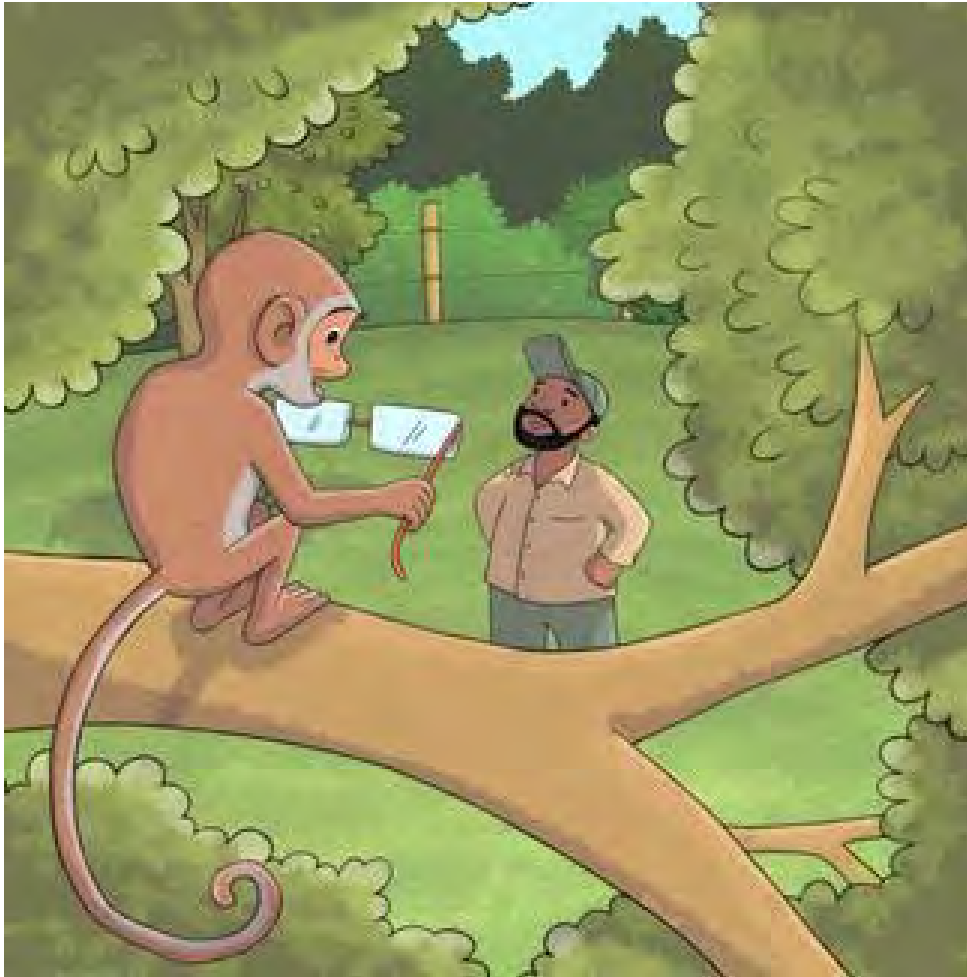


Le gardien et ses assistants aiment tous les animaux, même les plus méchants.

1. Même lorsque ces bébés animaux causent des problèmes, le gardien et ses assistants s'amuse bien à jouer avec eux. Y a-t-il des animaux avec lesquels tu aimes jouer ?

2. Aimes-tu jouer dans l'eau lorsque tu te laves ? Les jeunes animaux ne sont pas si différents des jeunes personnes.

3. L'éléphant rentre à peine dans cette baignoire. Que penses-tu qu'ils feront quand l'éléphant deviendra trop grand pour cette baignoire ?



Le bébé le plus vilain était Lobolia. Lobolia aimait cacher les lunettes du gardien.

1. Penses-tu que le gardien puisse voir sans ses lunettes ? S'il ne voit pas, il aura beaucoup de mal à trouver ses lunettes. Il ne porte ses lunettes sur aucune des pages, donc il ne doit pas en avoir beaucoup besoin.

2. Te souviens-tu d'avoir vu Lobolia sur la page précédente ? Le gardien avait ses lunettes dans la poche de sa chemise pendant le bain. Penses-tu que Lobolia les lui a volés ?

3. Il serait très facile pour Lobolia de s'échapper de la crèche pour animaux. Ces clôtures ne retiendraient certainement pas Lobolia. Pourquoi penses-tu que Lobolia reste là ?



Les gens de la crèche travaillent dur pour s'occuper des bébés animaux. Ils espèrent qu'un jour les orphelins pourront prendre soin d'eux par eux-mêmes. Ensuite, ils pourront retourner dans la nature.

1. Ils peuvent se soucier de chaque animal, mais les animaux sauvages devraient toujours retourner dans la nature s'ils peuvent le supporter. Cela doit être triste, mais gratifiant, de voir leurs animaux devenir des animaux adultes en bonne santé capables de prospérer dans la nature.

2. Certains animaux ont des blessures ou des problèmes permanents qui les empêchent de retourner dans la nature. Peux-tu imaginer pourquoi ?

3. Imagine être l'un de ces animaux qui est dans la crèche depuis qu'il est bébé. Penses-tu que l'animal est excité à l'idée d'aller dans la nature, ou penses-tu qu'il a peur de se retrouver seul ?

Quel âge et combien ? Lis à nouveau l'histoire et puis réponds à ces questions.

1. Combien d'animaux sont arrivés à la crèche au mois d'août ?
2. Qui est arrivé en premier ce mois-là ? Quel âge avait cet animal ?
3. Qui est arrivé le dernier ? Quel âge avaient ces animaux ?
4. Quels sont les plus jeunes animaux arrivés en août ? Quel âge avaient-ils ?
5. Qui était le plus âgé à être arrivé en août ?

Relire une histoire après l'avoir lue peut t'aider à mieux t'en souvenir !

Keeper and his nursery

Author -- Nina Orange

Illustration -- Magriet Brink

Language -- English

Level -- First paragraphs

© African Storybook Initiative 2015

Creative Commons: Attribution 4.0

Source www.africanstorybook.org